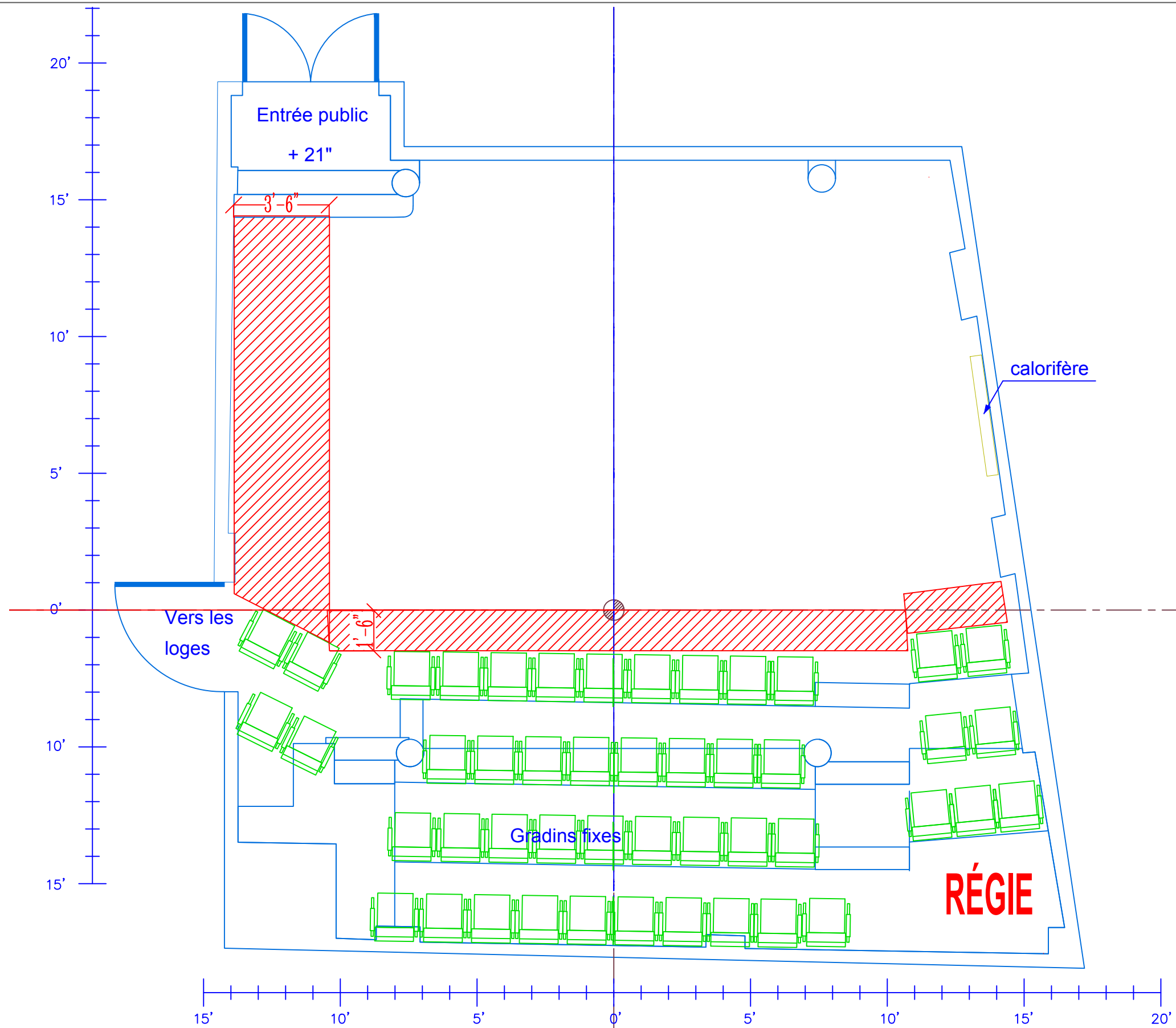
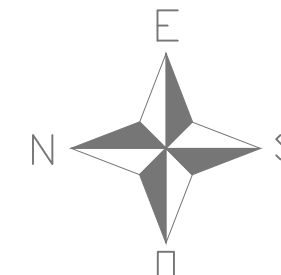


NO.	DESCRIPTION	DATE
3		
2		
1	ZONE DE SÉCURITÉ ET GRADINS	JAN. 2020



**THÉÂTRE
PROSPERO**

SALLE INTIME
1371, rue Ontario est
Montréal (Québec)
Canada, H2L 1S2

DIRECTION TECHNIQUE
Michel St-Amand

TÉLÉPHONE (BUREAU)
(514) 526-7288 poste 305

COURRIEL
technique@laveillee.qc.ca

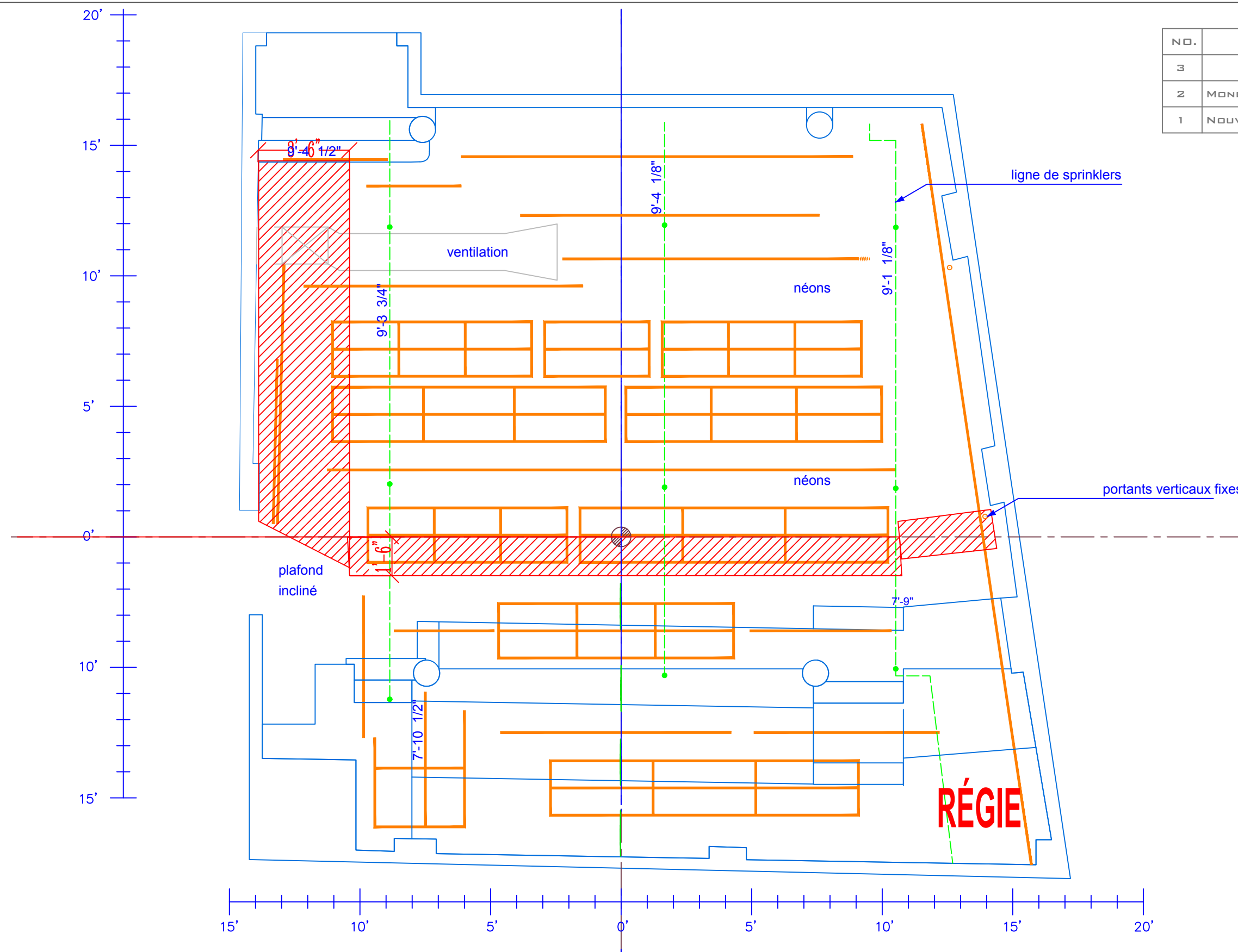
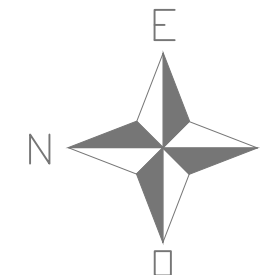
DATE
mars 2013
CORRIGÉ LE 23 JUILLET 2014

PLAN AU SOL

ÉCHELLE
0'-1/4" = 1'-0"

2
5

NO.	DESCRIPTION	DATE
3		
2	MODIFICATION GRID ET GRADINS	12 MARS 2013
1	NOUVELLE PERCHE D'ACCROCHAGE MUR SUD	19 JAN. 2011



NOTES
les mesures indiquent la hauteur libre.

**THÉÂTRE
PROSPERO**

SALLE INTIME
1371, rue Ontario est
Montréal (Québec)
Canada, H2L 1S2

DIRECTION TECHNIQUE
Michel St-Amand

TÉLÉPHONE (BUREAU)
(514) 526-7288 poste 305

COURRIEL
technique@laveillee.qc.ca

DATE
mars 2013
CORRIGÉ LE 23 JUILLET 2014

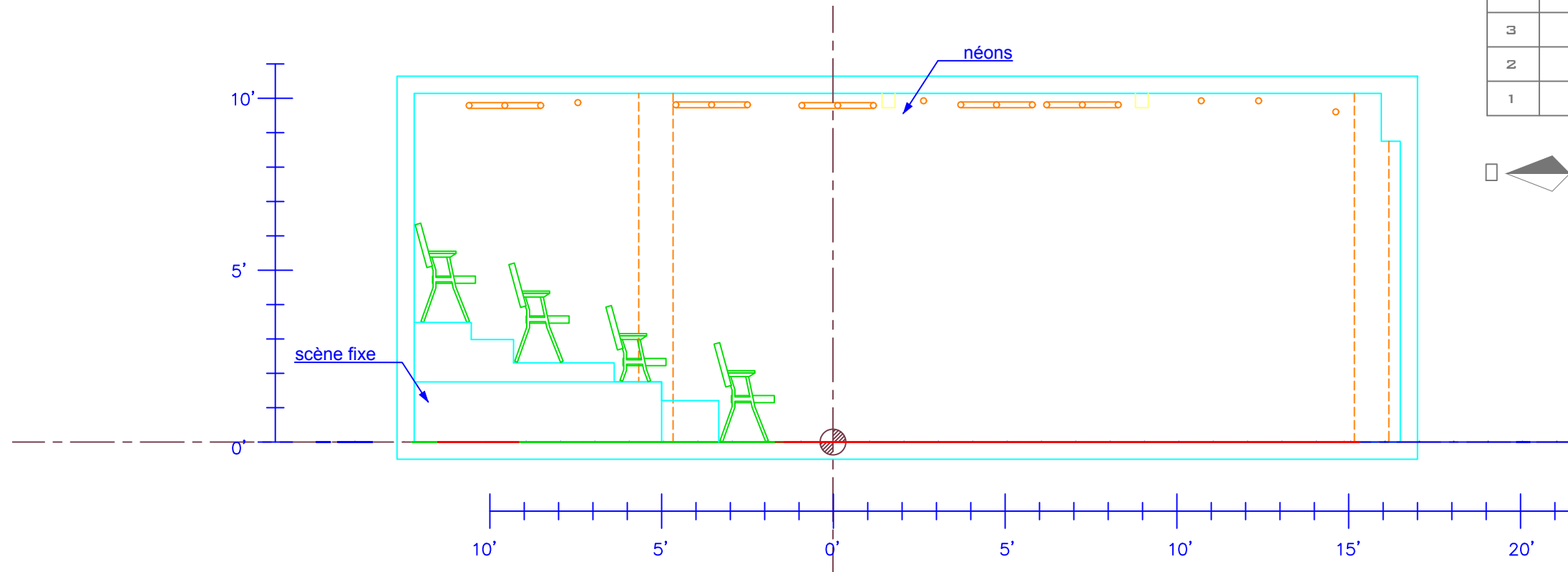
PLANTATION AVEC GRID

ÉCHELLE
0'-1/4" = 1'-0"

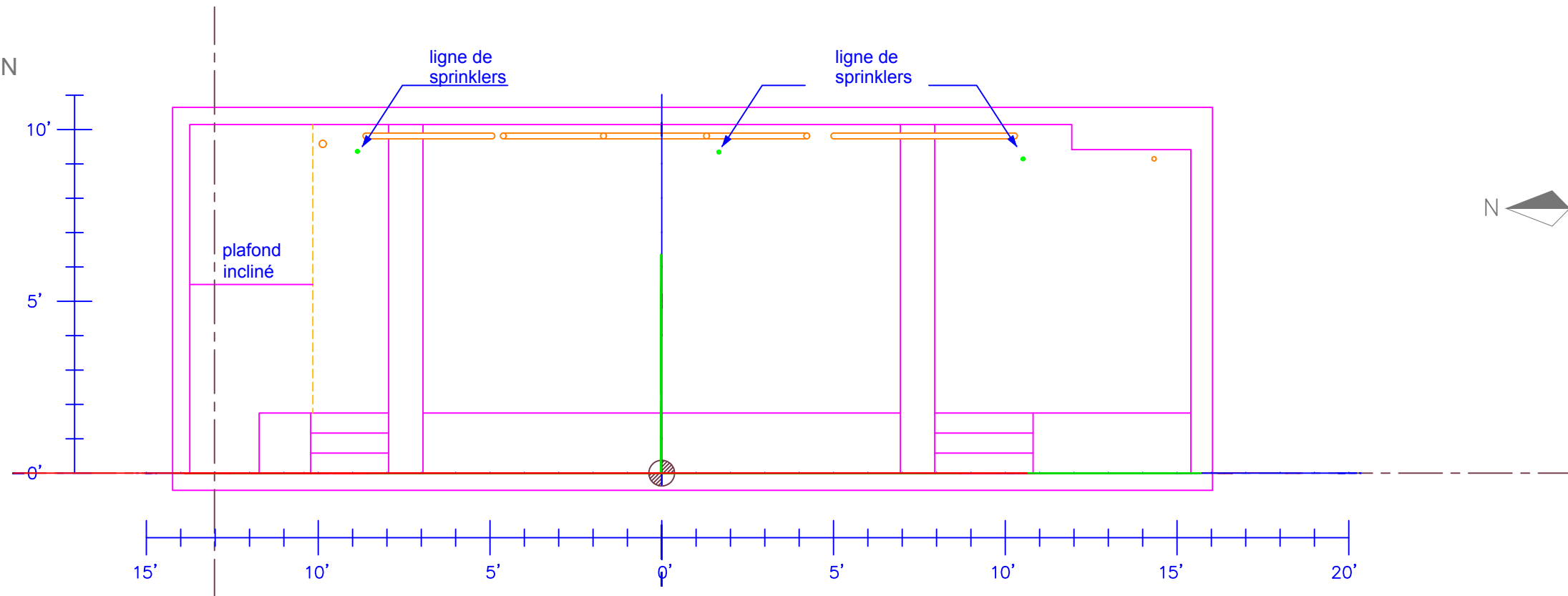
3
5

NO.	DESCRIPTION	DATE
3		
2		
1		

COUPE



ÉLÉVATION



**THÉÂTRE
PROSPERO**

SALLE INTIME
1371, rue Ontario est
Montréal (Québec)
Canada, H2L 1S2

DIRECTION TECHNIQUE
Michel St-Amand

TÉLÉPHONE (BUREAU)
(514) 526-7288 poste 305

COURRIEL
technique@laveillee.qc.ca

DATE
mars 2013
CORRIGÉ LE 23 JUILLET 2014

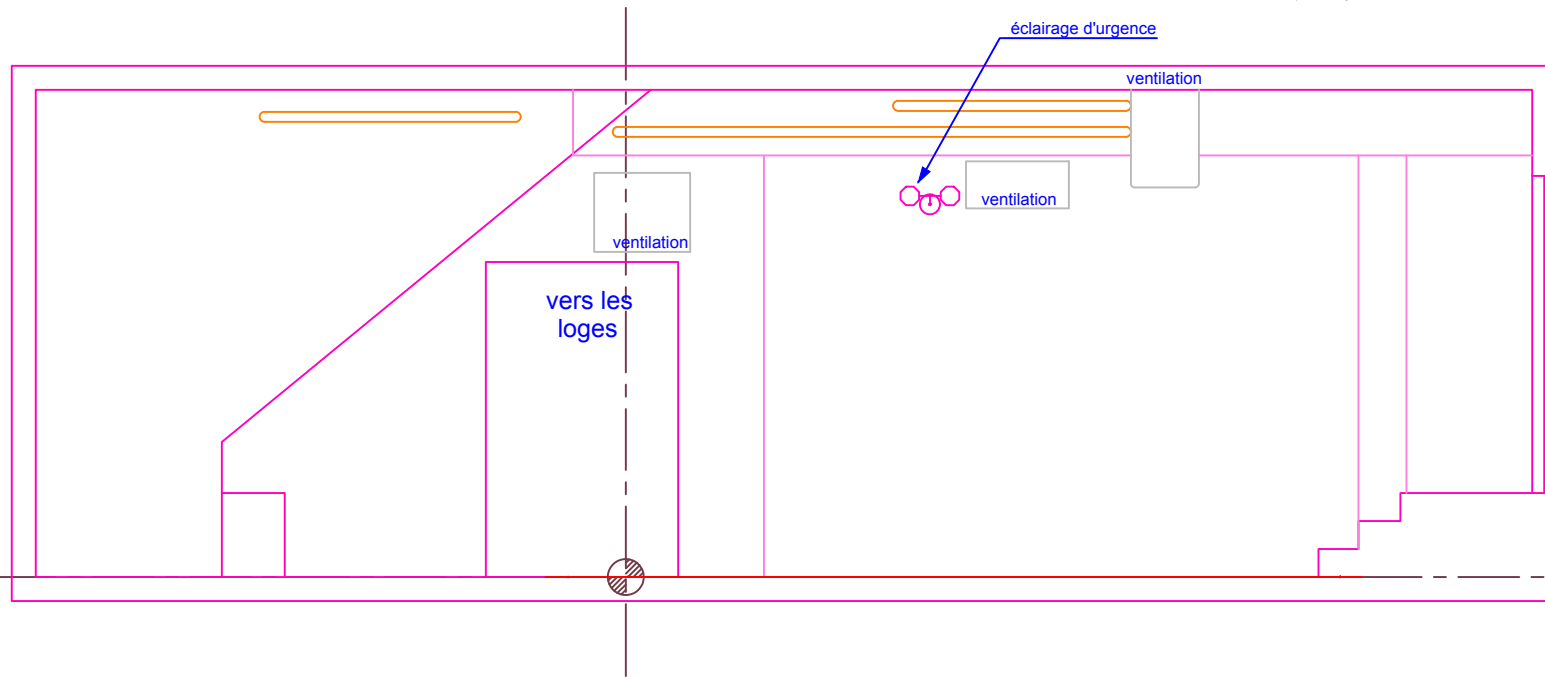
COUPE ET ÉLÉVATION

ÉCHELLE
0'-1/4" = 1'-0"

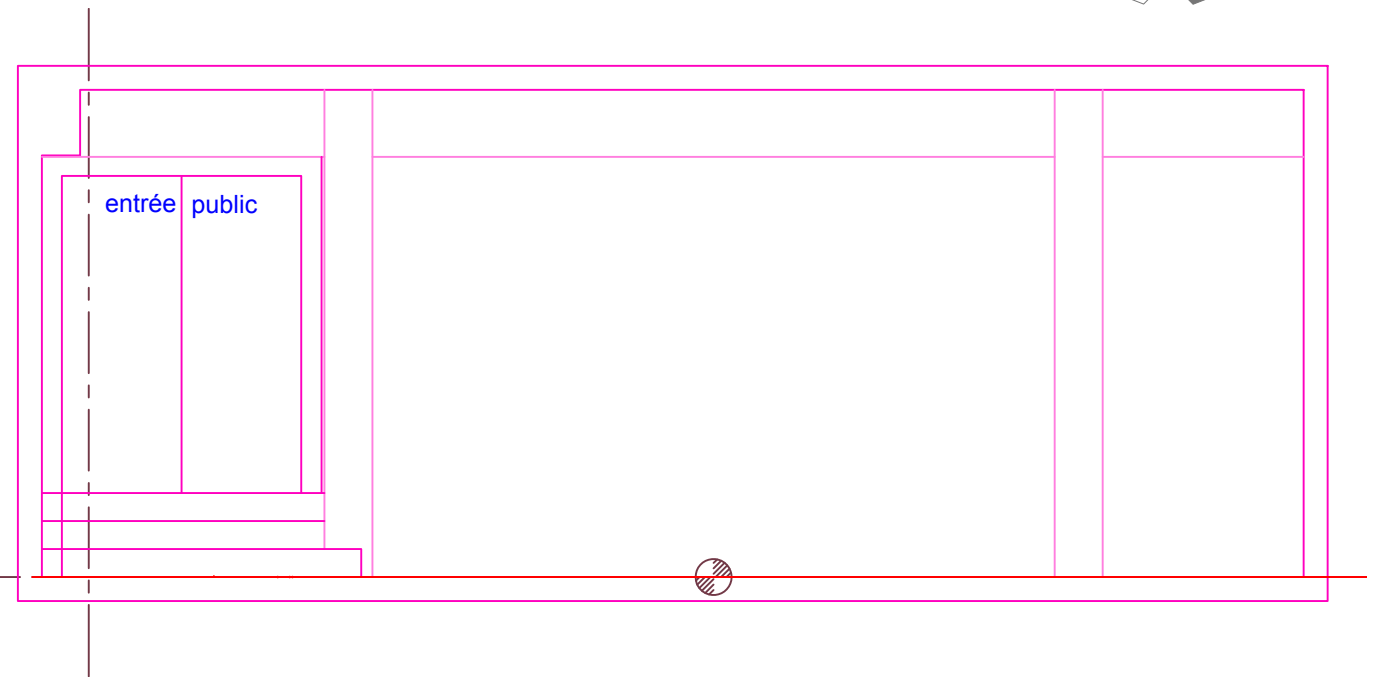
4
5

NO.	DESCRIPTION	DATE
3		
2		
1	AJOUT DE 2 BOOMS FIXES, MUR SUD	19 JAN. 2011

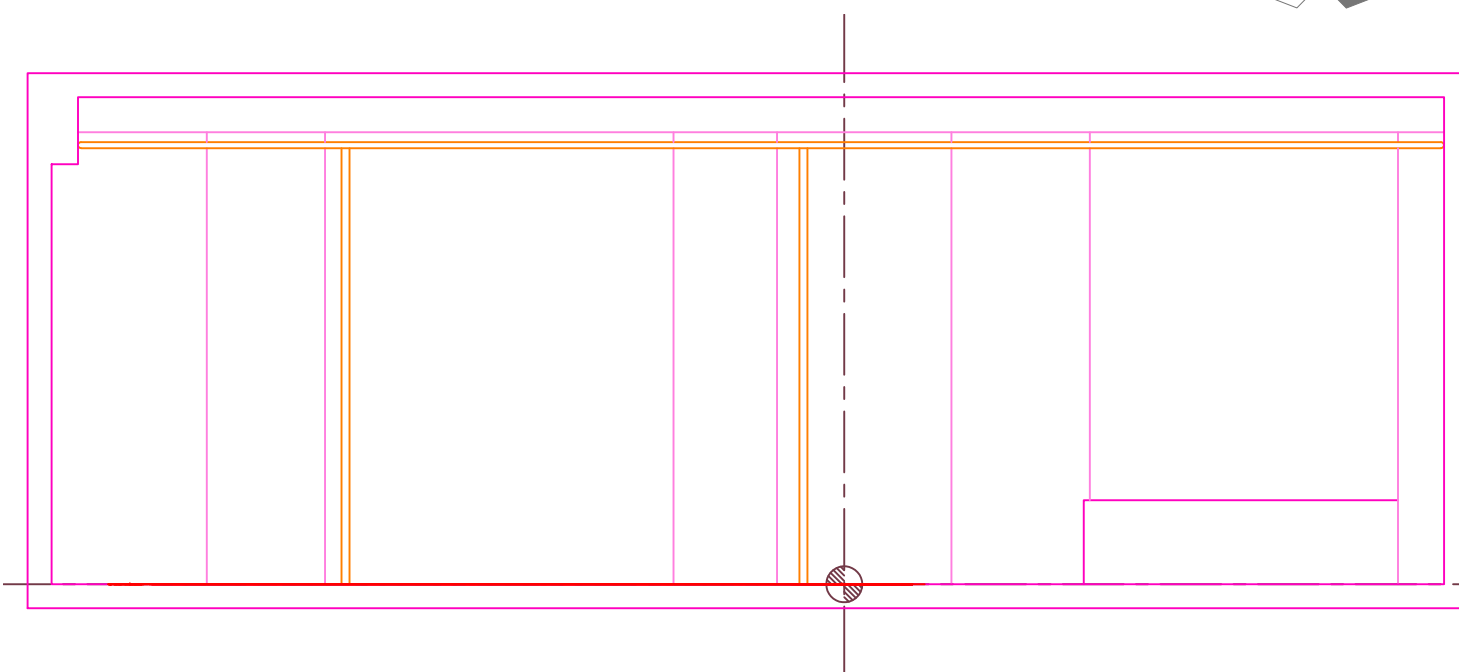
MUR NORD



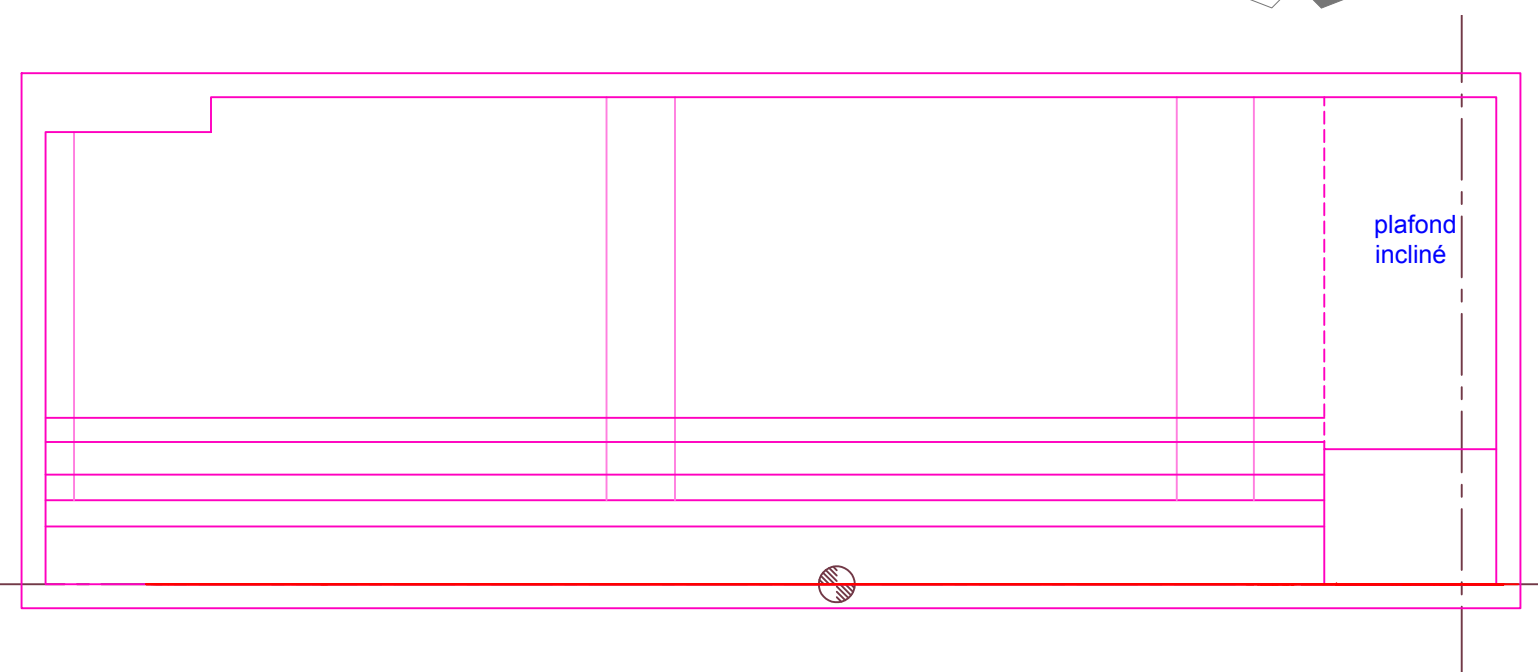
MUR EST



MUR SUD



MUR OUEST



**THEATRE
PROSPERO**

SALLE INTIME
1371, rue Ontario est
Montréal (Québec)
Canada, H2L 1S2

DIRECTION TECHNIQUE
Michel St-Amand

TÉLÉPHONE (BUREAU)
(514) 526-7288 poste 305

COURRIEL
technique@laveillee.qc.ca

DATE
mars 2013
CORRIGÉ LE 23 JUILLET 2014

DÉTAILS MURS

ÉCHELLE
0'-1/4" = 1'-0"

5
5